

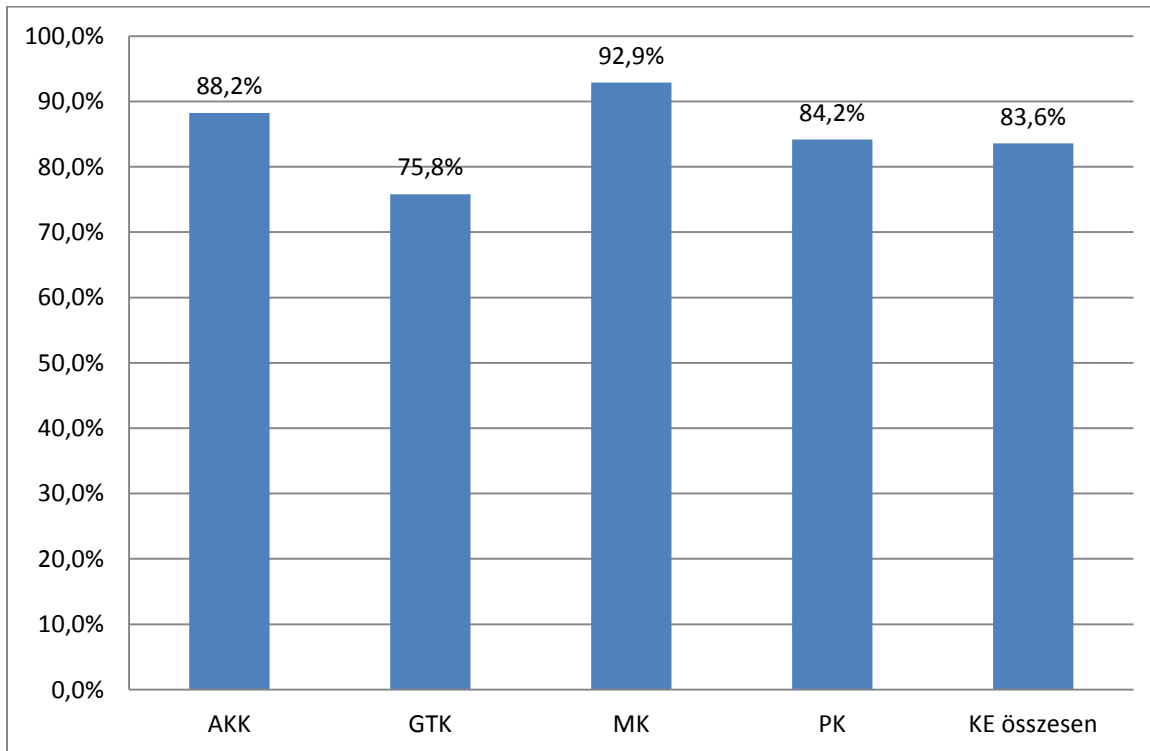
Diplomás Pályakövetési Rendszer

Kaposvári Egyetem – DPR 2015 eredmények összesítése

A Kaposvári Egyetem a 2015 DPR kutatás keretében megkereste a 2014, 2012 és 2010 alap-, mester-, és osztatlan képzésen abszolutóriumot szerzettek teljes körét online kérdőíves módszerrel, az Oktatási Hivatal Felsőoktatási Elemzési Főosztály módszertani útmutatója alapján.

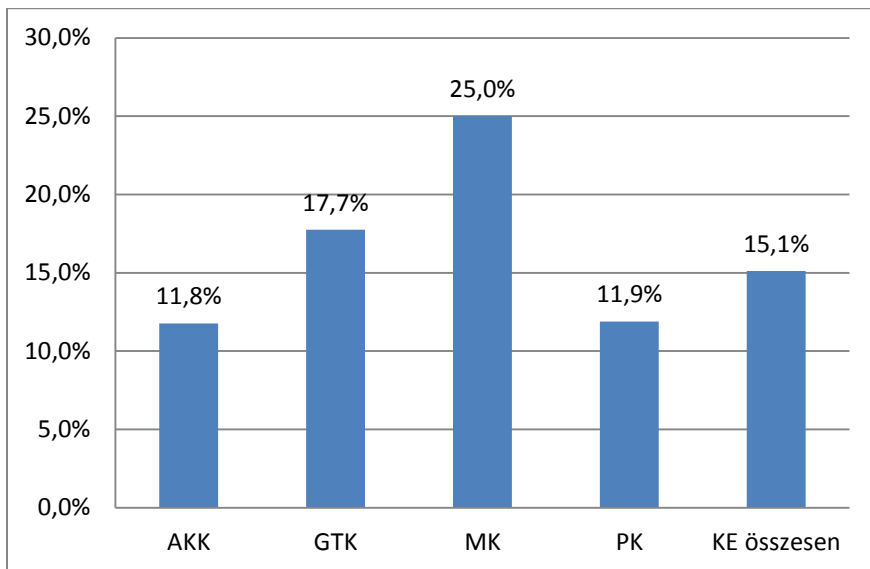
A vizsgálat alapsokasága 1029, a álaszadási ráta 21,9 %.

1. táblázat
Abszolutórium-szerzés után közvetlenül diplomát-szerzők aránya



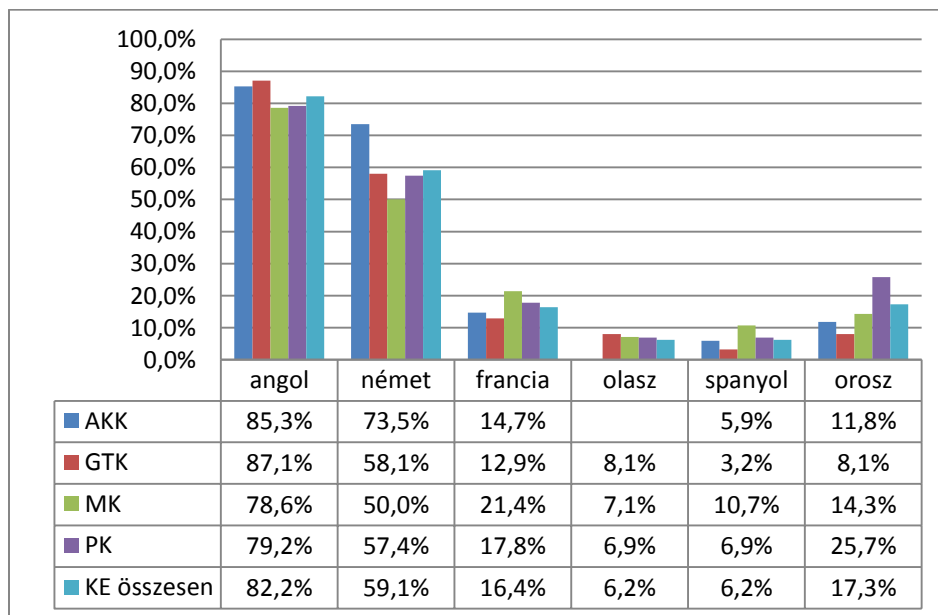
2. táblázat

A felsőoktatásban jelenleg is részt vevő végzettek aránya



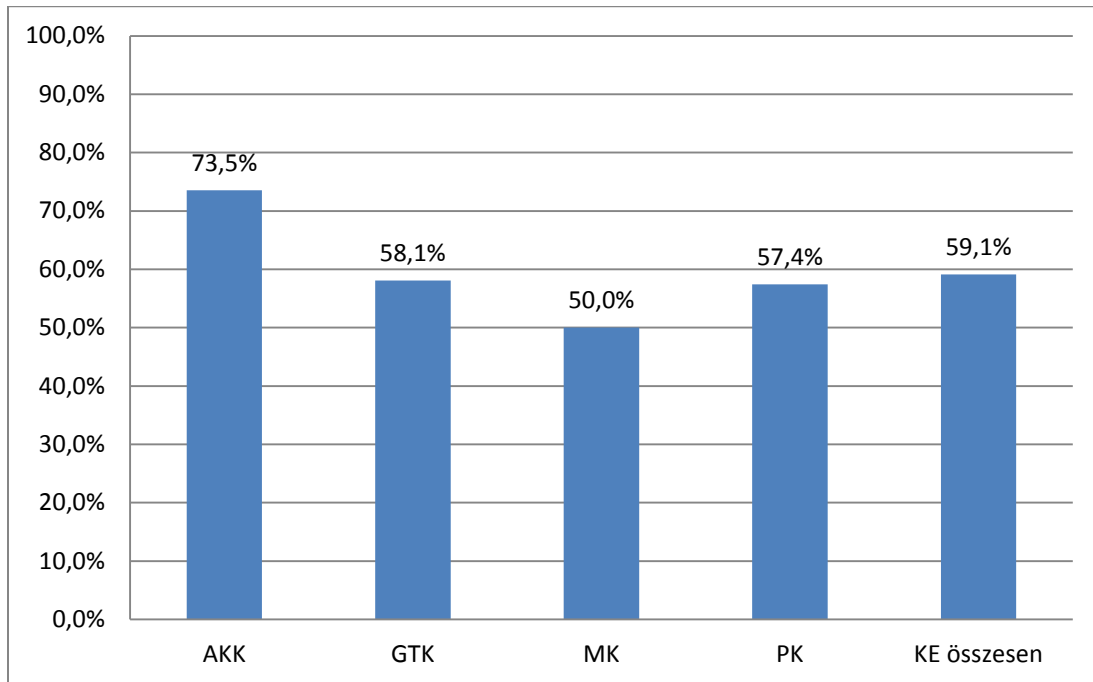
3. táblázat

Végzettek nyelvismerete - Az adott nyelvet legalább alapszinten ismerők aránya



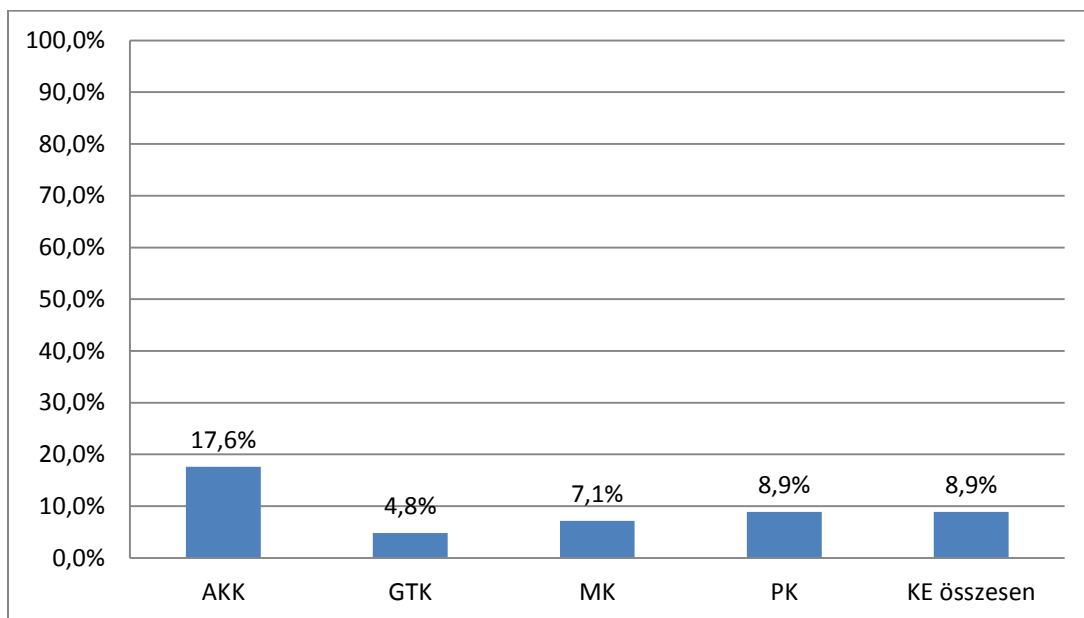
4. táblázat

A végzéskor (abszolutórium megszerzésekor) főállásban dolgozók aránya

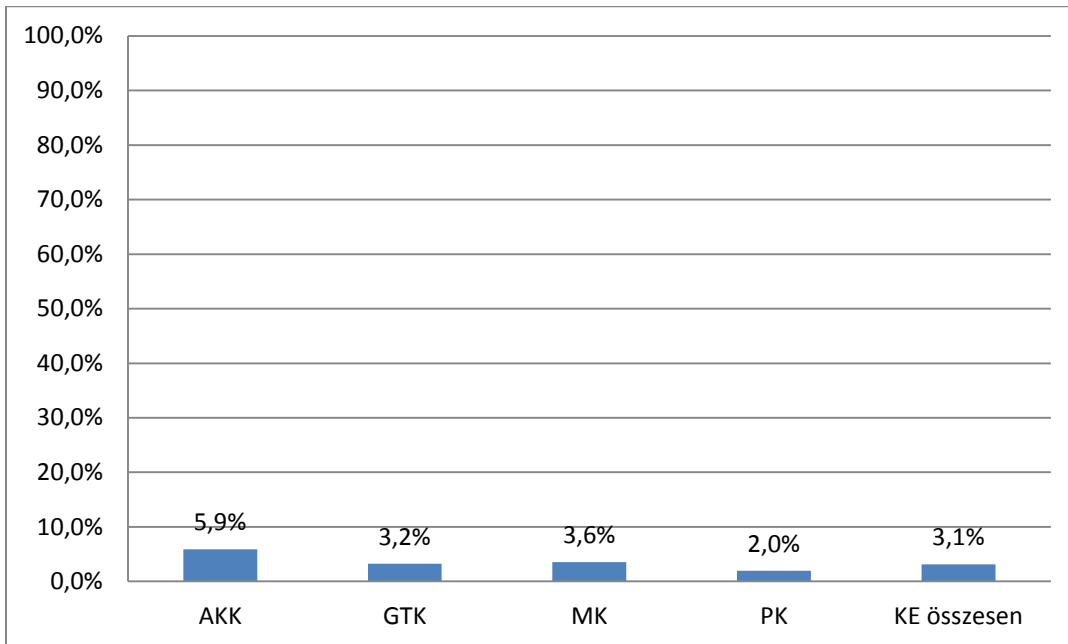


5. táblázat

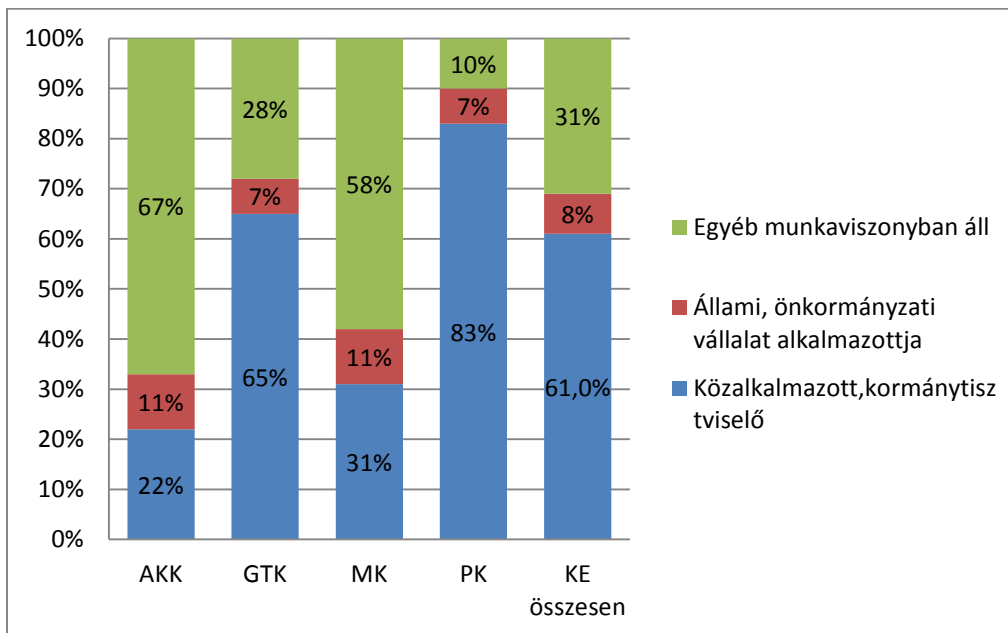
Külföldi munkavállalás a végzettség megszerzése után



6. táblázat
A választáskor munkanélküliek aránya

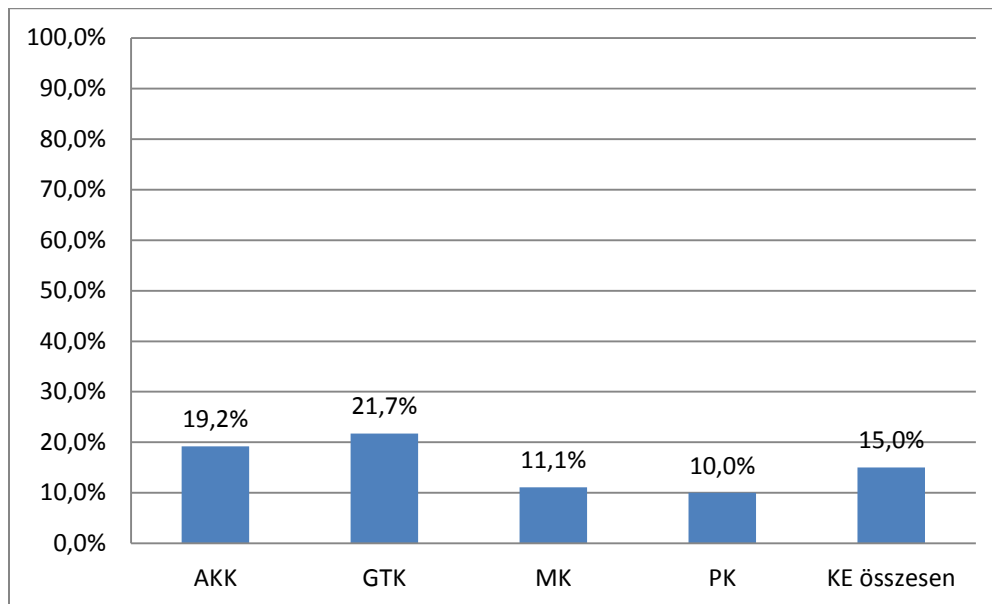


7. táblázat
A főállásban foglalkoztatott végzettek munkaviszonyának jellege



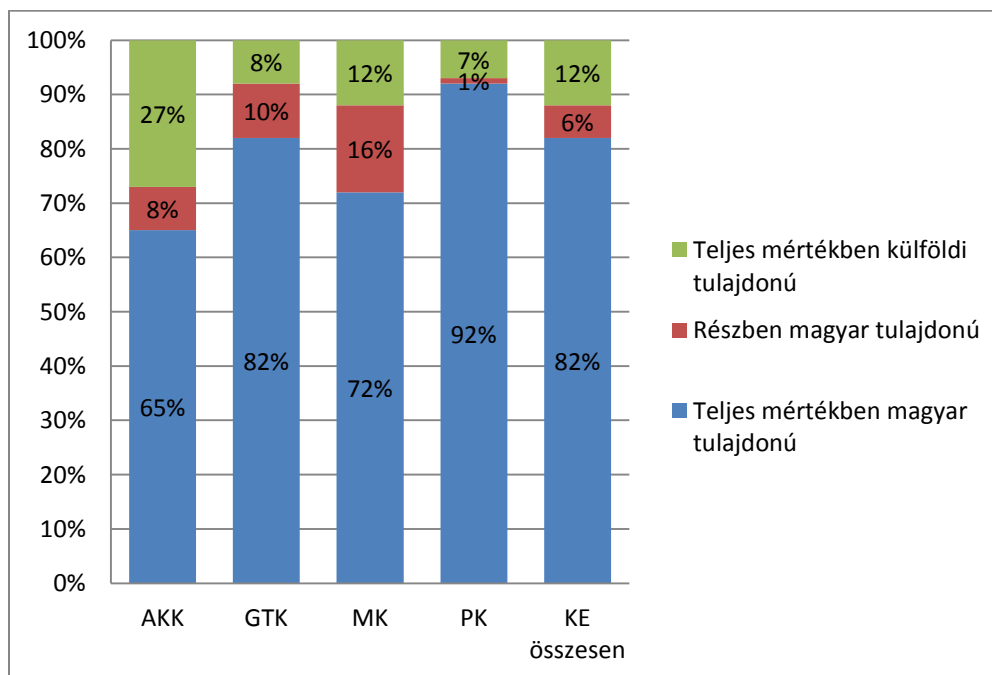
8. táblázat

Felsőfokú végzettséget nem igénylő munkát végzők aránya a foglalkoztatottak körében.

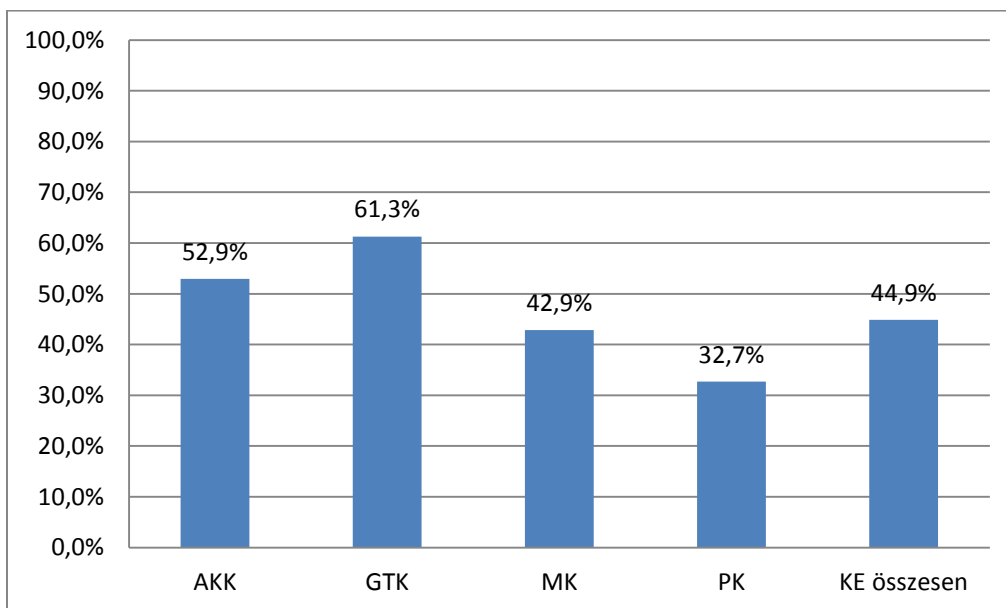


9. táblázat

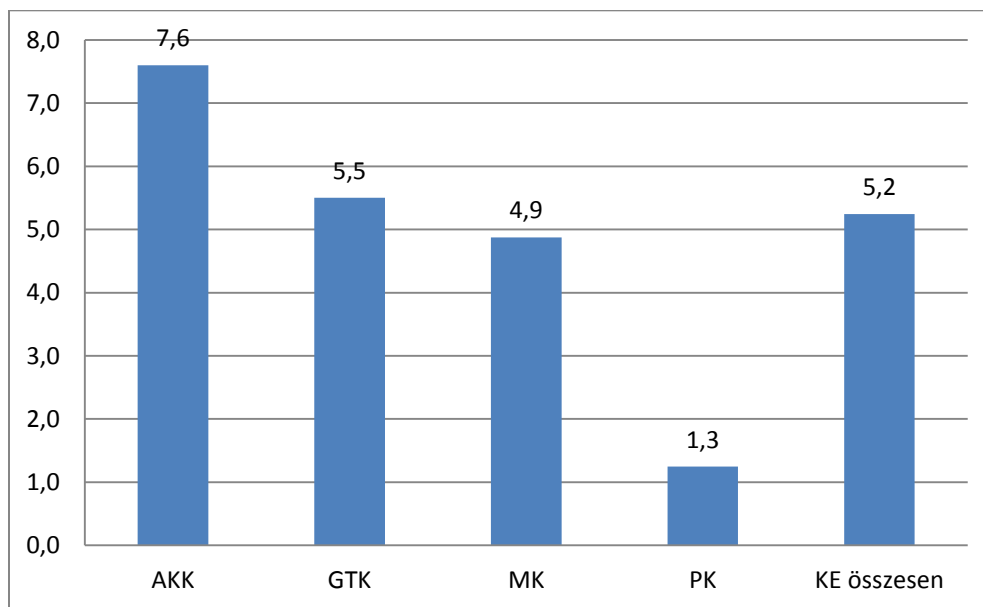
A végzetten foglalkoztató cég tulajdonviszonya a foglalkoztatottak körében



10. táblázat
 A részmunkaidőben (heti 40 munkaóránál kevesebbet) dolgozók aránya a
 foglalkoztatottak körében

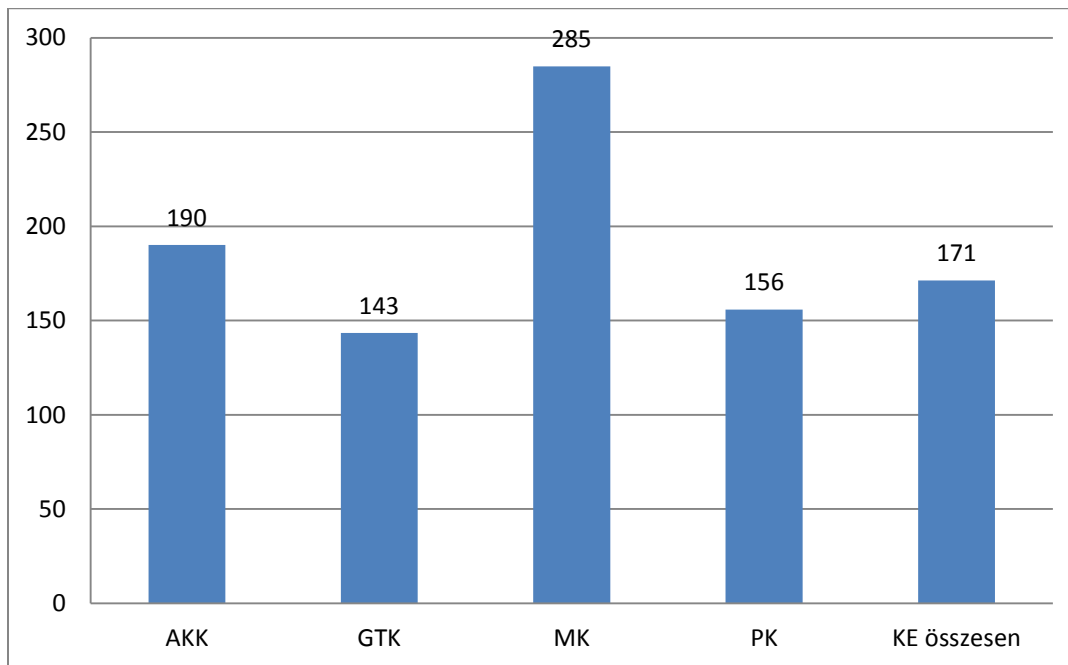


11. táblázat
 A munkakeresés átlagos időtartama , az abszolutórium megszerzésétől az első munkába
 állásig eltelt időszak, a végzés után sikeresen állást keresők körében (hó)



12. táblázat

Havi nettó átlagjövedelem (A Magyarországon foglalkoztatottak körében, ezer Ft)



13. táblázat

Elégedettség a munka egyes szempontjaival a foglalkoztatottak körében. (1-4-ig adható)

